

Flexibel und kompakt



TRANSVER Inline-Zuführung

S-ZB

Funktionsbeschreibung

Die TRANSVER Inline-Zuführung ist als Baukasten aufgebaut und wird nach Ihren Wünschen zusammengestellt. Sie gliedert sich in die 4 Grundfunktionen Drehen, Ausrichten, Stauen, Eintakten.

Das Drehband (ZBR) besteht aus zwei parallelen Bändern mit unterschiedlichen Gurtgeschwindigkeiten. Dadurch werden die quer ankommenden Produkte vorgedreht.

Das definitive Abdrehen in die Längsrichtung geschieht auf dem Ausrichtband (ZBA) mittels einer Seitenführung. Eine Inspektion mit 3 Photozellen erlaubt eine Kontrolle der Produktabmessungen. Unkorrekte Produkte werden durch einen Luftstrahl ausgeschieden.

Das ZBL-Segment beinhaltet ein kontinuierlich angetriebenes Steuerband und ein Taktband im „Stop and Go“-Betrieb. Damit man die Produkte ohne Unterbrechung der Verpackungsmaschine zuführt, werden diese abhängig der Leistung gestaut. Die Stauende-Erkennung auf dem Steuerband regelt die Anzahl der gestauten Produkte und somit die Zuführleistung zur Verpackungsmaschine.

Den hygienischen Aspekten wurde bei der Entwicklung dieser Zuführung besondere Aufmerksamkeit geschenkt. Die nach unten offene Plattenbauweise sowie Gurt- und Rollenschaber sind Ausdruck davon.

Einsatzgebiete

Im Food- und Non-Food Bereich zum sicheren getakteten Zuführen anwendbar, beispielsweise für:

- Genusswaren (z.B. Schokolade, Biskuits, Süßgebäck)
- Frozen Food
- Waschmittelindustrie

Technische Daten

Gurtgeschwindigkeit	bis 120 m/min
Leistung	bis 400 Prod./min (L=100mm)
Produktgröße	Lmax. 200mm x Bmax. 200mm
Bandbelastung	bis 8 kg/m ²
Geräuschpegel	dimensionsabhängig

Leistungsangaben können je nach Anwendung variieren

Spezifikationen

Gurtantrieb

Der Getriebemotor und die gummierte Antriebsrolle sind als Antriebseinheit an der Seitenplatte befestigt. Die Spannung des Transportgurtes erfolgt durch das Verstellen der Umlenkrolle, die zentral mit einer Spindel justiert werden kann.

Transportgurt

- Beschichtete 1-lagige Polyestergewebe
- Endlos verschweisst
- Lebensmitteltauglich (FDA)
- Ein Gurtwechsel (ohne Aufbauten) benötigt ca. 10 min.

Abstützung

Mit Unterbau für Bodenaufstellung (verstellbar ± 50 mm)

Sicherheit

CE-Herstellererklärung

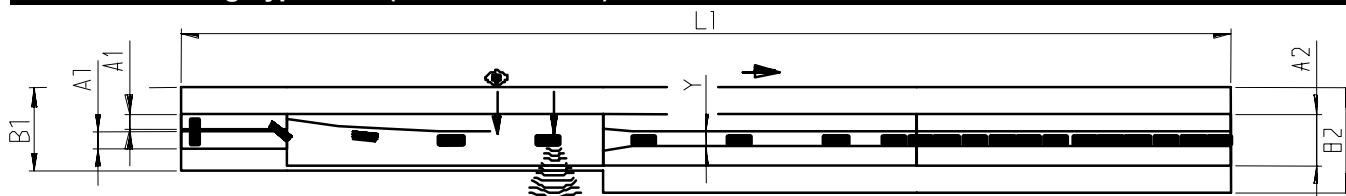
Ausführung

- Maschinenbaustahl, Aluminium, RAL-Farbtone nach Wahl
- Aluminium eloxiert

Ihre Vorteile

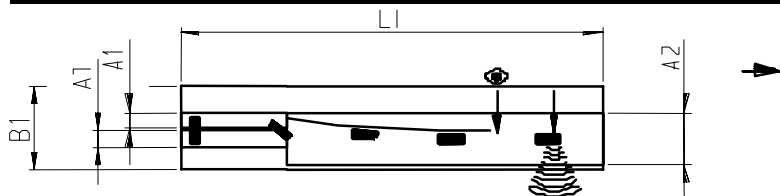
- Schneller Formatwechsel
- Schmale, kompakte Bauweise
- Hohe Zuverlässigkeit
- Genaues Eintakten in die Verpackungsmaschine
- Einstellbare Endrolleneinheiten $\varnothing 14$ mm
- Spurtreuer Gurtlauf ohne mechanische Gurtführung
- Einfacher und schneller Gurtwechsel
- Nahezu wartungsfrei
- Gute Zugänglichkeit für Reinigung
- Robuste, im Mehrschichtbetrieb bewährte Bauweise

Inline-Zuführung Typ S-ZB1 (ZBR / ZBA / ZBL)



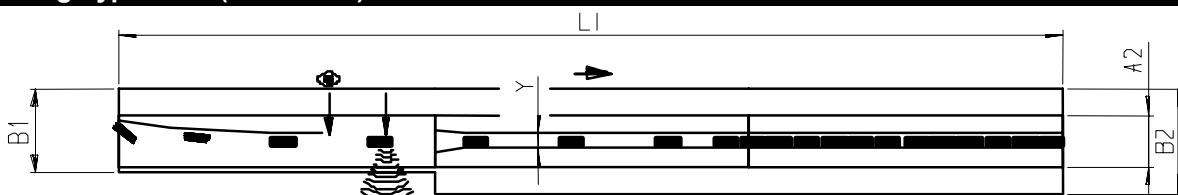
Länge L1 Standardausführung 5000 mm
 Länge L1 Vakuumausführung 4000 mm

Inline-Zuführung Typ S-ZB2 (ZBR / ZBA)



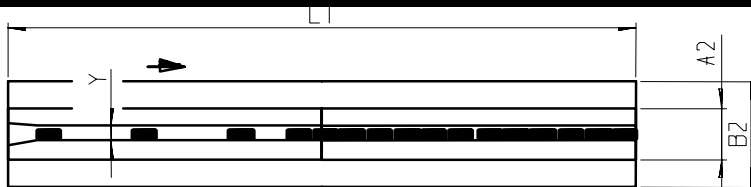
Länge L1 Standardausführung 3000 mm
 Länge L1 Vakuumausführung 2000 mm

Inline-Zuführung Typ S-ZB3 (ZBA / ZBL)



Länge L1 Standardausführung 4500 mm
 Länge L1 Vakuumausführung 3500 mm

Inline-Zuführung Typ S-ZB4 (ZBL)



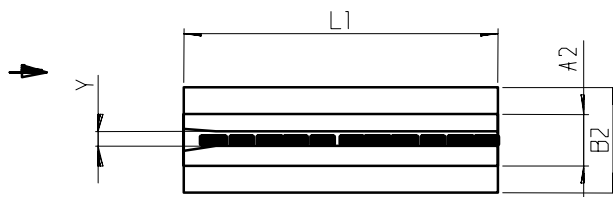
Länge L1 Standardausführung 3000 mm
 Länge L1 Vakuumausführung 2000 mm

Inline-Zuführung Typ S-ZB5 (Taktband)

Allgemeine Dimensionen

Breite B1 450 mm
 Breite B2 550 mm
 Gurtbreite A1 80 mm
 Gurtbreite A2 250 mm
 Kanalbreite Y 20 - 210 mm

Andere Dimensionen auf Anfrage



Länge L1 Standardausführung 1500 mm
 Länge L1 Vakuumausführung 1500 mm